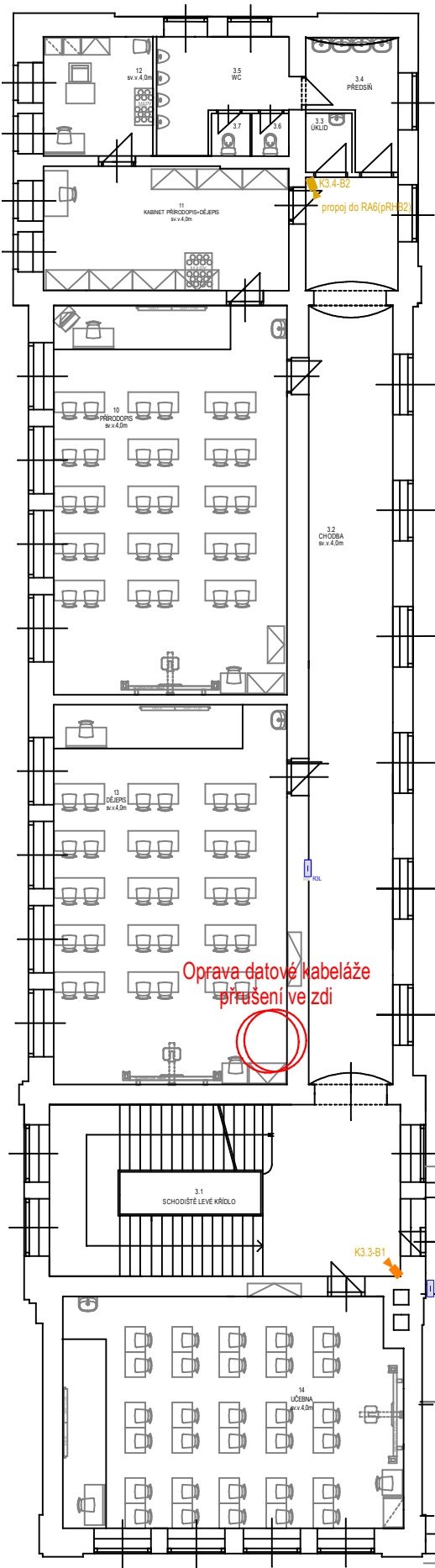


- Legenda STK a CCTV:
- IP BULET kamera vnitřní 3,6mm, WDR, min 2Mpix, IP65 s IR přísvitem 30m, napájení PoE
 - Kabel UTP cat.5e
 - Datové zásuvka 2x RJ-45 cat. 5e

- Legenda STK a CCTV:
- IP BULET kamera vnitřní 3,6mm, WDR, min 2Mpix, IP65 s IR přísvitem 30m, napájení PoE
 - Kabel UTP cat.5e
 - Datové zásuvka 2x RJ-45 cat. 5e
 - Čtečka přístupového systému
 - Prvky k doplnění do stávající instalace

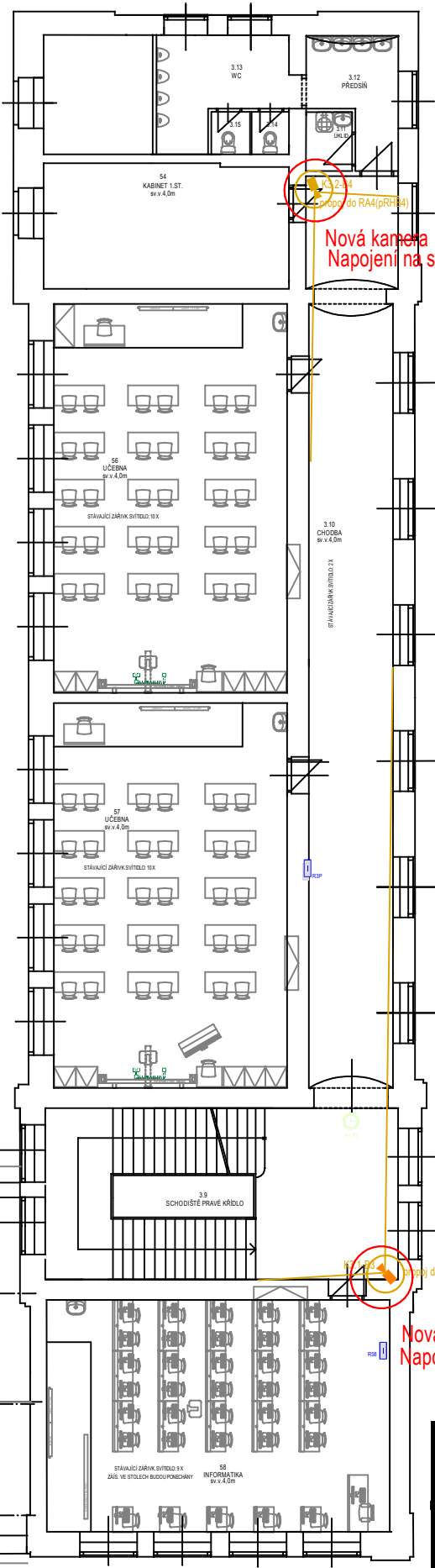
Tento výkres je platný pouze v barevném provedení – různé barvy představují jednotlivé podsoubory

Zodpovědný projektant:	Vypracoval:	ING. JAN BENDA, ÚVALSKÁ 10, K. VARY, 360 09, e-mail: benda.projekce@email.cz, tel.: 737505582	
Ing. Jan Benda	Ing. Jan Benda		
roji: Karlovy Vary	sá: Karlovy Vary		
Investor: ZÁKLADNÍ ŠKOLA DUKELSKÝCH HRDINŮ MOSKEVSKÁ 25, KARLOVY VARY		IČO: 118 78 380 DIČ: CZ7606121886	
Akce:		Formát:	2xA4
		Stupeň:	DPS
		Zakázkové číslo:	ZAK20-PD11
		Datum:	1/2024
		Měřítko:	
Obsah:		Číslo výkresu:	
DISPOZICE ROZVODŮ SLA 2.NP		SLA-02	



Legenda STK a CCTV:

- IP BULET kamera vnitřní 3,6mm, WDR, min 2Mpix, IP65 s IR přísvitem 30m, napájení PoE
- Kabel UTP cat.5e
- Datové zásuvka 2x RJ-45 cat. 5e



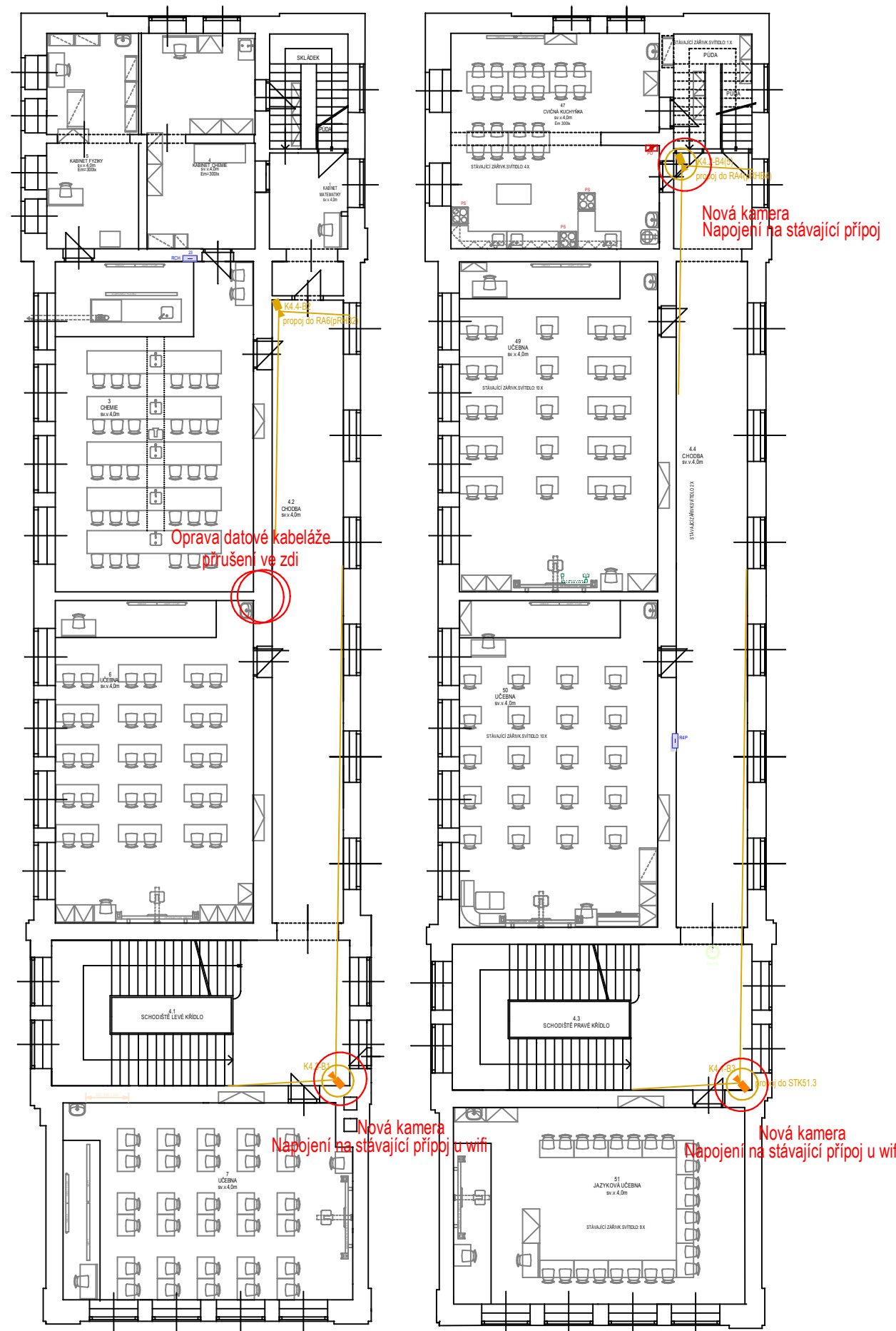
Legenda STK a CCTV:

- IP BULET kamera vnitřní 3,6mm, WDR, min 2Mpix, IP65 s IR přísvitem 30m, napájení PoE
- Kabel UTP cat.5e
- Datové zásuvka 2x RJ-45 cat. 5e
- Čtečka přístupového systému
- Prvky k doplnění do stávající instalace

Nová kamera
Napojení na stávající přípoj u wifi

Tento výkres je platný pouze v barevném provedení – různé barvy představují jednotlivé podsoubory

Zodpovědný projektant:	Vypracoval:	ING. JAN BENDA, ÚVALSKÁ 10, K. VARY, 360 09, e-mail: benda.projekce@email.cz, tel.: 737505582	
Ing. Jan Benda	Ing. Jan Benda		
Proj: Karlovy Vary	Sd: Karlovy Vary		
Investor: ZÁKLADNÍ ŠKOLA DUKELSKÝCH HRDINŮ MOSKEVSKÁ 25, KARLOVY VARY		IČO: 118 78 380 DIČ: CZ606121886	
Akce:		Formát:	2xA4
		Stupeň:	DPS
		Zakázkové číslo:	ZAK20-PD11
		Datum:	1/2024
		Měřítko:	
Obsah:		Číslo výkresu:	SLA-04
DISPOZICE ROZVODŮ SLA 3.NP			



- Legenda STK a CCTV:
- IP BULET kamera vnitřní 3,6mm, WDR, min 2Mpix, IP65 s IR přísvitem 30m, napájení PoE
 - Kabel UTP cat.5e
 - Datové zásuvka 2x RJ-45 cat. 5e
 - Čtečka přístupového systému
 - Prvky k doplnění do stávající instalace

Tento výkres je platný pouze v barevném provedení – různé barvy představují jednotlivé podsoubory

Zodpovědný projektant:		Vypracoval:		ING. JAN BENDA, ÚVALSKÁ 10, K. VARY, 360 09, e-mail: benda.projekce@email.cz, tel.: 737505582		
Ing. Jan Benda		Ing. Jan Benda				
Proj:	Karlovy Vary	S0:	Karlovy Vary			
Investor: ZÁKLADNÍ ŠKOLA DUKELSKÝCH HRDINŮ MOSKEVSKÁ 25, KARLOVY VARY				IČO: 118 78 380 DIČ: CZ7606121886		
Akce: ZÁKLADNÍ ŠKOLA DUKELSKÝCH HRDINŮ, MOSKEVSKÁ 25, K. VARY Aktualizace projektu – Slaboproudu s doplněním o kamerový a přístupový systém				Formát:	2xA4	číslo paré:
				Stupeň:	DPS	
				Zakázkové číslo:	ZAK20–PD11	
				Datum:	1/2024	
				Měřítko:		
Obsah: DISPOZICE ROZVODŮ SLA 4.NP				Číslo výkresu: SLA–04		